

L'HBP

Prostate volumineuse

L'HBP se caractérise par une augmentation du volume de votre prostate - due à une multiplication excessive de vos cellules - et peut comprimer votre canal urinaire (l'urètre), provoquant des troubles urinaires. À partir de 50 ans, elle touche presque tous les hommes à mesure qu'ils avancent en âge et environ 25% d'entre eux devront être traités. Une HBP ou prostate volumineuse n'est pas un précurseur du cancer de la prostate.

LA PROSTATITE

Inflammation de la prostate

Une prostatite est une inflammation douloureuse de votre prostate. Il s'agit d'une affection qui peut toucher les hommes de tout âge. Elle peut être causée par différentes bactéries - provenant d'une infection urinaire ou d'une infection transmise sexuellement - et entraîner une prostatite aiguë ou chronique. Elle peut également être d'origine inflammatoire sans cause connue. La prostatite aiguë est accompagnée de forte fièvre, de frissons et d'un malaise généralisé; il est alors urgent de consulter pour éviter les complications à long terme.

LE CANCER DE LA PROSTATE

Le plus répandu

Le cancer de la prostate est une tumeur maligne qui prend naissance dans les cellules de votre prostate. Il est parfois indolent, parfois mortel, mais la majorité se situe entre les deux. Il n'occasionne peu ou aucun symptôme au début. Il est tout à fait guérissable s'il est découvert suffisamment tôt, s'il reste confiné à la prostate et s'il est traité en temps opportun. C'est le cancer le plus répandu chez les hommes. D'où l'importance du dépistage pour les hommes d'âge mûr.

POUR PLUS D'INFORMATIONS
1 855 899-2873



Les services offerts, de même que l'accès à nos professionnels spécialisés en uro oncologie, sont gratuits et disponibles en français et en anglais.



Le cancer de la prostate
Ne le vivez pas seul

Nos professionnels de la santé sont là pour vous

Soutien par clavardage
procure.ca

Ligne de soutien sans frais 7/7
1 855 899-2873

Nos professionnels de la santé sont là pour répondre à vos questions sur:

- Le cancer de la prostate
- Votre diagnostic
- Vos traitements
- Les effets secondaires
- Vos troubles urinaires
- Vos troubles sexuels

Nous offrons aussi:

- Du soutien moral
- De l'accompagnement pour vous et vos proches

Faire un don à **PROCURE** permet de maintenir nos services et soutenir la recherche.
dons.procure.ca

VOTRE PROSTATE, VOUS LA CONNAISSEZ?

LE CANCER DE LA PROSTATE

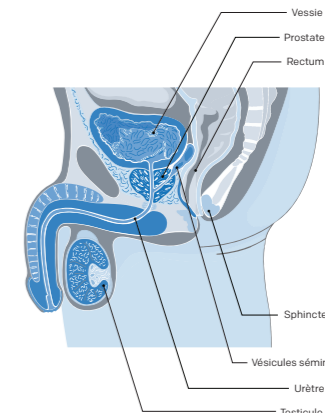
Une affaire d'homme, de couple et de famille



LA PROSTATE, C'EST QUOI?

C'est une glande sexuelle

De la taille d'une noix de Grenoble, elle est située à la sortie de votre vessie, devant votre rectum. Elle entoure votre urètre, le canal qui transporte l'urine et le sperme.



SON RÔLE PRINCIPAL

La fertilité de l'homme

Son rôle principal est de produire le liquide prostatique qui protège et nourrit vos spermatozoïdes et de permettre l'éjaculation. Elle sécrète une protéine, l'antigène-prostatique spécifique (APS), qui aide votre sperme à demeurer sous forme liquide après l'éjaculation.

LES MALADIES LIÉES

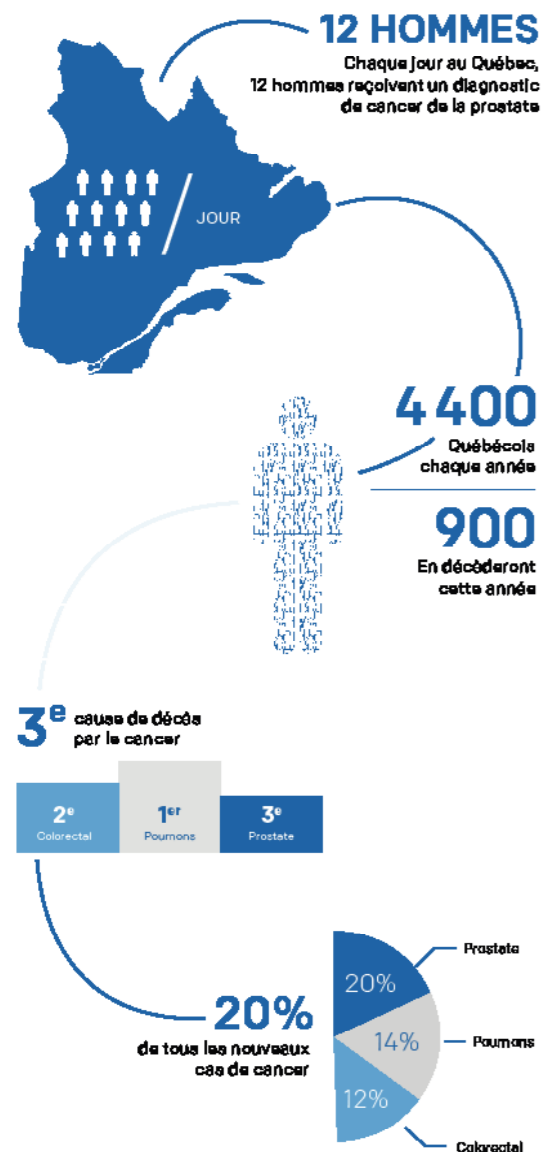
Augmentent avec l'âge

Votre prostate compte 3 grandes affections avec des symptômes similaires: l'HBP ou prostate volumineuse, la prostatite ou inflammation de la prostate et le cancer de la prostate.

Il est important de vous assurer de ne pas confondre ces trois affections. L'examen par un médecin devient donc plus qu'important.

REGARDEZ AUTOUR DE VOUS

Si vous avez des inquiétudes, appelez-nous au **1 855 899-2873**



LES SYMPTÔMES

Peu ou aucun au début

Les symptômes commencent à apparaître lorsque votre urètre est comprimé par l'augmentation de la taille de votre prostate causée par une HBP ou une prostatite, ou par une tumeur cancéreuse qui progresse rapidement ou si le cancer est à un stade avancé.

Posez-vous les questions suivantes:

- Est-ce que j'ai un besoin urgent ou fréquent d'uriner le jour ou la nuit?
- Est-ce que j'ai de la difficulté à commencer ou à arrêter d'uriner?
- Est-ce que mon jet d'urine est faible, lent ou interrompu parfois?
- Est-ce que j'ai la sensation d'être incapable de vider ma vessie complètement?
- Est-ce que j'ai une douleur ou sensation de brûlure lorsque j'urine?
- Est-ce que j'ai des fuites urinaires involontaires?
- Est-ce que j'ai une éjaculation difficile ou douloureuse?
- Est-ce qu'il y a présence de sang dans mon urine ou mon sperme?

Consultez

Si vous présentez des symptômes inhabituels ou qui persistent, il est important de consulter un médecin pour en déterminer les causes.



LES FACTEURS DE RISQUE

Êtes-vous à risque?

- Oui si vous avez plus de 50 ans;
- Oui si vous avez une histoire familiale de cancers;
- Oui si vous êtes d'origine africaine.

Facteurs de risque possibles

- Si vous avez des gènes défectueux ou hérités d'un parent;
- Si vous avez une alimentation riche en viande rouge, en graisse animale, en produits laitiers ou en aliments transformés;
- Si vous êtes en surpoids ou obèse;
- Si vous avez une carence en vitamine D;
- Si vous êtes exposé aux pesticides ou substances chimiques/toxiques.



LE DÉPISTAGE

Comment

Par simple prise de sang (test d'APS) avec ou sans toucher rectal

Le taux d'APS peut augmenter, même en l'absence de cancer, par exemple lorsqu'il y a hypertrophie (HBP) ou inflammation de la prostate, ou encore infection urinaire.



Quand

À partir de 50 ans, sinon 45 ans, avec ou sans symptôme

Aborder avec votre médecin la pertinence d'un test d'APS et d'un toucher rectal si vous avez plus de 50 ans. Cela devrait même s'imposer dès l'âge de 45 ans si vous avez une histoire familiale de cancer ou si vous êtes d'origine africaine.

RÉDUIRE VOTRE DE RISQUE

Peut-on le prévenir?

Un cancer peut apparaître dans des circonstances qui échappent à votre contrôle (âge, histoire familiale, origine ethnique), mais vous pouvez tout de même prendre des mesures pour réduire vos risques.



L'activité physique à raison de 150 minutes par semaine



Un poids santé selon votre âge et votre grandeur



Une alimentation saine avec un supplément de vitamine D