



RAPPORT ANNUEL 2018

PROCURE

Halte au cancer de la prostate.
The Force Against Prostate Cancer.

SOUPLESSE. CRÉATIVITÉ. LEADERSHIP.

Au service des hommes et de leurs familles,
des professionnels de la santé et des
entreprises du Québec.

TABLE DES MATIÈRES

PROCURE

MISSION ET VALEUR.....	3
LE CANCER DE LA PROSTATE.....	4
L'IMPORTANCE D'AGIR.....	5
PROCURE EN BREF.....	6
DES PORTE-PAROLLES ENGAGÉS.....	8
MERCI DU FOND DU CŒUR.....	9
MOT DU PRÉSIDENT DU CONSEIL.....	10
MOT DU PRÉSIDENT-DIRECTEUR GÉNÉRAL.....	12

UNE MISSION 3 AXES : LA RECHERCHE

LA BIOBANQUE PROCURE.....	14
---------------------------	----

UNE MISSION 3 AXES : LA SENSIBILISATION

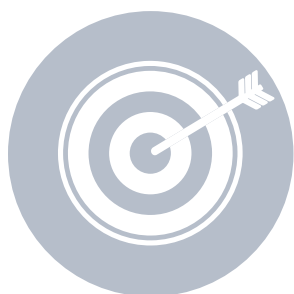
CÉLÉBRATION DU COURAGE.....	15
LA MARCHÉ DU COURAGE PROCURE.....	16
LE TOUR DU COURAGE PROCURE.....	17
CAMPAGNE NOUVEMBRE 2018.....	19
NOUVEMBRE 2018.....	21
AMBASSADEURS EN ACTION.....	22
DES AMBASSADEURS EXCEPTIONNELS.....	23

UNE MISSION 3 AXES : INFORMATION ET SOUTIEN

OFFRE DE SERVICE ET ENGAGEMENT.....	24
SOURCE CRÉDIBLE D'INFORMATION.....	25
NOS PROGRAMMES, NOS ACTIVITÉS.....	26
DES OUTILS ADDITIONNELS.....	28

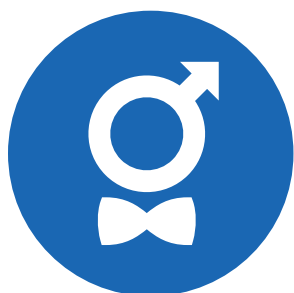
ÉTAT FINANCIER

MOT DU TRÉSORIER.....	29
RAPPORT DE L'AUDITEUR INDÉPENDANT.....	30
RÉSULTAT FINANCIERS.....	32
ÉTAT DE LA SITUATION FINANCIÈRE.....	33
MERCI.....	34
QUI NOUS SOMMES?.....	38
L'ENSEMBLE DE VOS DONNS.....	39



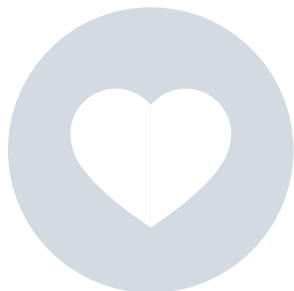
NOTRE MISSION

Fournir aux scientifiques et à la collectivité les moyens de mieux prévenir et de guérir le cancer de la prostate.



NOTRE IMAGE DE MARQUE

Organisme reconnu et influent voué à une amélioration concrète de la qualité de vie des hommes atteints du cancer de la prostate, grâce à la recherche et à différents services offerts.



NOS VALEURS

PROCURE entend participer activement à l'avancement de la recherche, grâce à l'établissement d'un dialogue continu avec la communauté scientifique, le public et les professionnels de la santé. L'information et le soutien nécessaires empruntent, quant à eux, divers canaux :

Accès gratuit à des professionnels de la santé spécialisés en uro-oncologie par le biais d'une ligne sans frais 24/7 jours

- Site Web extrêmement riche, en français et en anglais
- Offre de PROCURE visant à informer, dialoguer, soutenir, améliorer la qualité de vie et aiguiller vers les meilleures références les Québécois touchés par le cancer de la prostate, leurs aidants et leurs proches, tout au long de leur parcours
- Conférences et webinaires d'information avec experts et événements spéciaux
- Livres gratuits sur le cancer de la prostate et diverses publications

PROCURE a également mis sur pied la Biobanque PROCURE, une collection de biospécimens de très grande qualité et de haute valeur scientifique, ainsi que des données précieuses sur les hommes atteints du cancer de la prostate.

LE CANCER DE LA PROSTATE

LE CANCER DE LA PROSTATE EST LE CANCER LE PLUS FRÉQUENT CHEZ L'HOMME

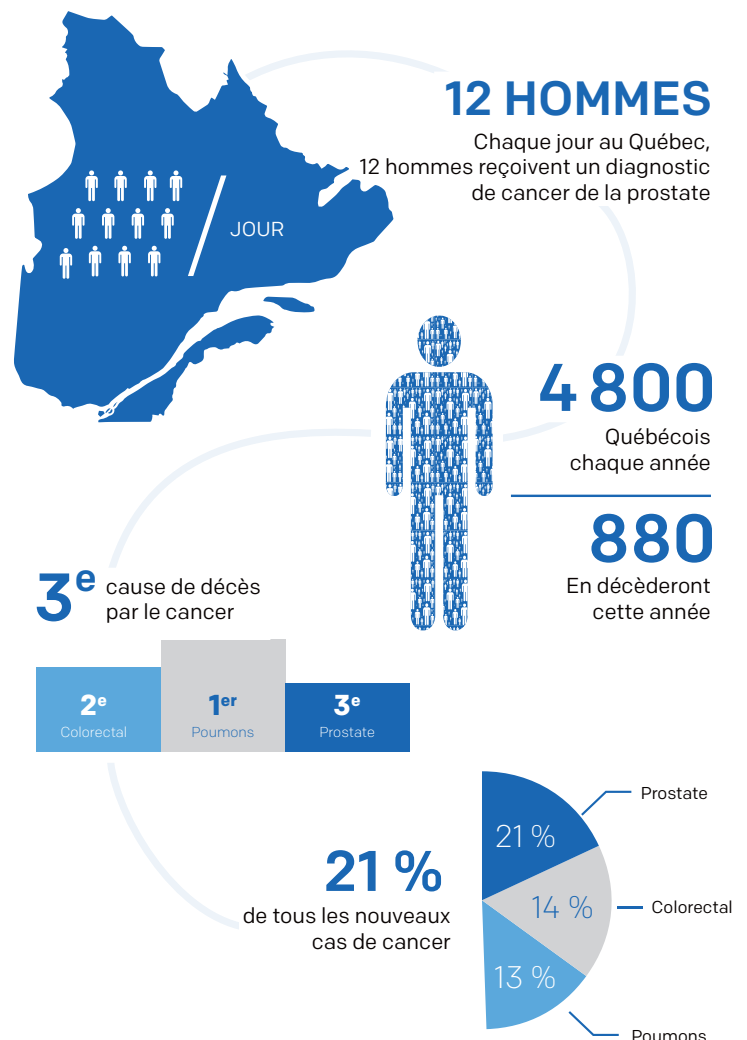
Il est parfois indolent, parfois mortel; il n'occasionne peu ou aucun symptôme au début et il est tout à fait guérissable lorsque détecté à un stade précoce. Des techniques de pointe permettent aujourd'hui d'en arriver à un diagnostic extrêmement précis.

De plus, il existe maintenant des nouvelles méthodes d'intervention plus efficaces pour stopper ou ralentir la progression de la maladie. Le pronostic est encourageant dans la plupart des cas. Les causes exactes du cancer de la prostate demeurent largement inconnues. Des recherches ont cependant permis de mettre en lumière certains facteurs de risque.

Grâce à la recherche et à un traitement précoce, de même qu'à des méthodes plus efficaces, le taux de survie est de 100 % cinq ans après la date du diagnostic s'il n'y a aucune propagation ailleurs dans le corps. D'où l'importance du dépistage pour les hommes d'âge mûr.

LES FACTEURS DE RISQUES

- **Vieillessement**
À partir de 50 ans
- **Histoire familiale**
Père, mère, frère, sœur
- **Mutations génétiques**
BRC2 dans 5 % des cas
- **Origine raciale**
Africaine, Antillaise
- **Alimentation**
Graisse animale, viande rouge, aliments transformés
- **Embonpoint ou obésité**
Cancer plus agressif au diagnostic
- **Carence en vitamine D**
Progression du cancer, récurrence
- **Exposition**
Pesticides, substances chimiques ou toxiques



L'IMPORTANCE D'AGIR

- Abordez la question du dépistage avec votre médecin si vous avez plus de 50 ans
- Faites-le dès 45 ans si vous avez des antécédents familiaux ou êtes d'origine africaine
- Encouragez collègues et amis à le faire également
- Contactez nos professionnels de la santé si vous avez des inquiétudes ou des questions
- Visitez notre site [Web procure.ca](http://Web.procure.ca) et notre chaîne YouTube pour une information juste et opportune



- Contribuez à l'avancement de la recherche en faisant un don. Pour chaque dollar versé, 90 cents vont à la cause.

- Participez à la Marche et au Tour du Courage PROCURE à la fête des Pères
- Participez à notre campagne Nœudvembre et à la soirée l'Affaire Papillon
- Participez à notre campagne PNEUVEMBRE®
- Portez le nœud papillon le 19 novembre



- Impliquez-vous en devenant un bénévole, un ambassadeur ou un partenaire

PROCURE EN BREF

AU FIL DES ANS, AVEC LE SOUTIEN DE SES DONATEURS, DE SES PARTENAIRES ET DE SES FIDÈLES COLLABORATEURS, PROCURE :

X 2 500

est intervenu auprès de 2 500 patients ou de leurs proches suite à un diagnostic depuis 2015

X 8 000

a répondu à plus de 8 000 appels/courriels de personnes touchées par le cancer de la prostate

X 34 500

a accueilli près de 34 500 participants à ses conférences animées par des experts au sujet de la maladie

X 48 000

a généré près de 48 000 visionnements sur sa chaîne YouTube

X 480 000

a généré 480 000 visites sur notre site Web en 2018

X 8 000 000

a investi 8,5 millions de dollars dans la recherche sur le cancer de la prostate par le biais des 4 CHU du Québec affiliés à la Biobanque PROCURE

EN 2019, LES PRIORITÉS SUIVANTES GUIDERONT NOS ACTIONS :

Recherche

- Promouvoir les biospécimens, données clinico-pathologiques ainsi que sociodémographiques auprès de la communauté scientifique au niveau provincial, national et international.
- Collaborer à des projets de recherche fondamentale, translationnelle et clinique prometteurs, innovants, à grand impact pour la science biomédicale et le patient.

Sensibilisation

- Maximiser l'apport du secteur corporatif québécois via la participation à nos quatre événements annuels : Marche et Tour du Courage, Nœudvembre et PNEUVEMBRE®.
- Renforcer la visibilité et la notoriété de PROCURE à l'échelle du Québec et l'ensemble des pays francophones.
- Faciliter la création d'événements tiers organisés par nos ambassadeurs.

Information et soutien

- Enrichir le contenu en français et en anglais offert sur nos différentes plateformes d'information
- Valider le contenu médical de notre site Web par une équipe d'urologues
- Augmenter la participation des patients, des entreprises et du public aux Conférences et Webinaires PROCURE
- Optimiser notre approche et nos programmes de soutien auprès des hommes et leurs proches, des professionnels de la santé et des entreprises
- Hausser la diversité des modes de publications de l'information pour rejoindre la population québécoise.

DES PORTE-PAROLES ENGAGÉS

MESSAGE DE NOS PORTE-PAROLES JEAN ET WINSTON

Nous l'avons déjà dit : recevoir l'annonce d'un diagnostic de cancer de la prostate de la part de notre médecin est un choc qui nous laisse sans voix et incapable de formuler les questions qui se bousculent dans notre tête. Souvent l'émotion est tellement forte que nous n'entendons qu'une partie de ce qui est dit, sinon rien d'autre que le mot cancer. Nous en savons quelque chose étant passé par là. D'autant plus que nous avons, tous les deux, vécu une récurrence... La raison de notre implication avec PROCURE il y a plusieurs années, vient du fait qu'il y avait un besoin criant et urgent de venir en aide aux hommes qui recevaient un tel diagnostic.

Souvent pris au dépourvu et en détresse, surtout les hommes seuls, de savoir qu'il existe aujourd'hui des ressources et du soutien pour eux et leurs proches peut être salutaire, mais encore faut-il qu'ils le sachent. Et le savoir passe par la sensibilisation.

Qu'elle soit en entreprises, par le biais de la Marche ou du Tour du Courage PROCURE, de nos campagnes comme Nœudvembre ou de nos Conférences et Webinaires annuels, la sensibilisation nous permet de parler du cancer de la prostate, le plus répandu de tous les cancers et encore mal connu.

Au Québec, 12 hommes par jour seront diagnostiqués d'un cancer de la prostate. C'est à ce moment précis que PROCURE joue un rôle important. Les services et programmes que nous avons développés au fil des ans en font foi, selon les commentaires et les témoignages que nous recevons. De pouvoir parler à une infirmière spécialisée en uro-oncologie, 7 jours sur 7, n'est qu'un exemple. Lorsque vous contactez PROCURE, que ce soit le jour ou la nuit, une requête est immédiatement envoyée à nos professionnels. Efficaces et dédiés, les appels sont retournés en moins de 4 heures, en toute confidentialité et gratuitement.

Parler à quelqu'un « qui est passé par là » est une autre forme de soutien que nous offrons. Les hommes ou leurs proches qui ont utilisé ce service disent que cela leur a permis de mieux comprendre ce qui les attendait tout au long du parcours de soin. Par le fait même, cela les a aidés à être plus optimistes et moins anxieux, et à faire face aux difficultés. Une formation est offerte à tous ceux qui veulent soutenir les nouveaux patients.

Les gens étant de plus en plus informatisés, le contenu de notre site Web, visités par plus de 2000 visiteurs tous les jours, revêt d'une importance cruciale. Sa mise à jour, et la validation de son contenu médical par des urologues, le rend incontournable lorsqu'on combat un cancer de la prostate.

Pour bien des hommes, le cancer de la prostate est encore aujourd'hui une maladie taboue. Nos séances d'information en entreprises gagnent du galon et en popularité. Cette forme de sensibilisation permet aux employés et aux employeurs de mieux comprendre et de démystifier les aspects de cette maladie.

Après toutes ces années d'efforts, de savoir qu'aucun homme n'a à vivre ce combat seul est plus que réconfortant. C'est littéralement une bouée de sauvetage humaine pour vous tous!



Jean-Pagé et Winston McQuade
Personnalités publiques et porte-paroles de
PROCURE— Halte au cancer de la prostate

MERCI DU FOND DU CŒUR

VOTRE MOBILISATION DANS LA LUTTE CONTRE LE CANCER DE LA PROSTATE NOUS TOUCHE PROFONDÉMENT. MERCI VOUS TOUS!

À nos mécènes, aux généreuses fondations et aux grands donateurs, dont le Marvyn Kussner Memorial Fund, la Fondation Famille Lemaire, la Fondation Roasters, la Fondation Mirella et Lino Saputo, le Groupe Antonopoulos, Carolyn et Richard Renaud, ainsi qu'André Desmarais et Power Corporation pour leur soutien à la Biobanque PROCURE. Leur foi dans la recherche et leur engagement sur cinq ans — depuis 2013 — font en sorte que nous pouvons répondre aux besoins de ceux qui reçoivent un diagnostic de cancer de la prostate et aux questions de leurs proches.

À nos professionnels de la santé, qui passionnés, écoutent, soutiennent et répondent aux questions des patients, des aidants et de leurs proches. Efficaces et dédiés, les appels sont retournés en moins de 12 heures, en toute confidentialité.

À nos collaborateurs et à nos partenaires qui financent nos activités d'information, car sans leur apport, nous ne pourrions offrir ce soutien si important tout au long du parcours de ces personnes touchées par ce cancer.

À Philippe Dubuc et aux personnalités exceptionnelles qui ont endossé à fond leur rôle d'ambassadeur, ajouté une réelle puissance à la portée de nos messages et témoigné de leur précieux soutien tout au long de la campagne Nœudvembre 2018.

Aux donateurs, aux ambassadeurs, aux entreprises qui ont levé des fonds ainsi qu'à tous les bénévoles qui ont donné leur temps et leur énergie à la cause durant l'année 2018. Sans vous, rien n'aurait été possible.



Le réputé designer québécois Philippe Dubuc a signé l'élégant nœud papillon de la 5e édition Nœudvembre.



Le Groupe Antonopoulos soutient PROCURE depuis 2013 en organisant la fameuse soirée-bénéfice, l'Affaire Papillon.

MOT DU PRÉSIDENT DU CONSEIL

UN FIER PASSÉ. UN AVENIR PROMETTEUR

Avant la création de PROCURE en 2003, les hommes atteints de cancer de la prostate étaient en grande partie seuls face à l'un de leurs plus grands défis. Sujet tabou, il y avait peu d'informations ou de ressources pour les soutenir dans leur cheminement contre cette maladie. Marvyn Kussner, fondateur de PROCURE, l'avait bien résumé à la suite de son diagnostic :

« Cette expérience m'a fait prendre conscience du besoin urgent d'avoir accès, au Québec, à une meilleure information sur le cancer de la prostate et de posséder un meilleur réseau de ressources pour les hommes atteints de la maladie. La recherche, la sensibilisation, l'éducation et l'information constituent des éléments d'une importance vitale dans la lutte contre cette maladie, devenue si inquiétante en raison du grand nombre de ses victimes ».

Armé d'un Conseil d'administration solide, d'une équipe d'employés passionnés, d'ambassadeurs, de collaborateurs et de donateurs dédiés, PROCURE a relevé brillamment ses nombreux défis au cours des 15 dernières années.

LA BIOBANQUE PROCURE — CHOSE DITE, CHOSE FAITE!

Par la recherche, outre la pérennisation de notre biobanque, notre priorité en 2018 était de restructurer et définir le rôle du comité d'allocation de nos biospécimens et des précieuses données cliniques et sociodémographiques à des projets de recherche sur le cancer de la prostate ici au Québec ainsi que dans le monde entier. Chose dite, chose faite! Il n'en tient maintenant qu'à ce comité d'assurer l'évaluation, la priorisation et la décision finale quant à l'acceptation ces projets, qui, à nos yeux, doivent avoir un impact à court terme pour les patients.

GRÂCE À VOUS...

Chez PROCURE, nous ne perdons jamais de vue que notre offre de soutien pour les personnes touchées par le cancer de la prostate est au centre de notre mission. En ce sens, nos événements phares et ceux organisés par des ambassadeurs, jumelés à nos campagnes de collecte de fonds servent directement aux programmes de sensibilisation d'information et de soutien, partout au Québec. Notre programme en entreprise, incluant les diners-conférences pour les employés, de même que la très grande notoriété de notre nouveau site Web avec plus de 2 000 visiteurs par jour, du Québec et de France, entre autres, sont des exemples éloquentes.

Que vous soyez un homme ayant reçu un diagnostic du cancer de la prostate, un survivant, un partenaire, un proche, un professionnel de la santé ou un employeur, nous sommes là pour vous informer, vous conseiller, vous soutenir et vous aiguiller vers les meilleures références.

À ce titre, nous ne pouvons passer sous silence l'implication extraordinaire de Jean Pagé, récipiendaire de la Médaille d'honneur de l'Assemblée nationale du Québec. Maintenant, ambassadeur émérite de PROCURE, et à juste titre, nous tenons à le remercier pour sa présence et son support auprès de toutes les familles atteintes directement ou non par le cancer de la prostate au Québec.

Jean Pagé est dévoué depuis plus de 10 ans à faire connaître PROCURE et l'aider à progresser tant au niveau de la recherche que de la sensibilisation des hommes au Québec. Sa résilience face à cette maladie est un merveilleux exemple pour tous. Un merci ne suffit pas, il faut continuer à se mobiliser afin de combattre ce cancer qui nous vole parents et amis.

MOT DU PRÉSIDENT DU CONSEIL

PASSER À UN AUTRE ÉCHELON

C'est pourquoi notre priorité en 2019 est de nous concentrer sur la prochaine phase de développement et de promotion de PROCURE afin d'en faire bénéficier tous les Québécois. Fort d'une santé financière saine et d'une équipe d'experts, nous avons déjà entamé un processus de planification stratégique 2020-2022. Cette planification permettra de dégager les orientations les plus bénéfiques et gagnantes gagnantes pour tous ceux qui gravitent autour et chez PROCURE.

Passer de la réflexion à l'exécution, mettre de l'avant des stratégies d'innovation, optimiser nos capacités organisationnelles ainsi que stimuler notre croissance et nos connaissances sera notre cheval de bataille pour les prochaines années.

Nous tenons à remercier nos donateurs, nos bénévoles ainsi que nos fidèles collaborateurs qui nous incitent à nous dépasser quotidiennement. C'est certainement grâce à votre énergie et votre passion que nous atteignons toujours de plus hauts sommets.

Merci au Conseil d'administration, à Laurent et à l'équipe PROCURE. Merci de faire une différence dans la vie des hommes atteints d'un cancer de la prostate, de leurs familles et de leurs proches.



A handwritten signature in black ink, which appears to read 'C. Bisson'.

Cédric Bisson
Président du Conseil
d'administration de PROCURE

MOT DU PRÉSIDENT-DIRECTEUR GÉNÉRAL

SOUPLESSE. CRÉATIVITÉ. LEADERSHIP

Enfants ou adultes, nous avons tous côtoyé des personnes qui ont combattu le cancer. Nous avons tous tendance à penser, et surtout à espérer que le cancer ne frappera jamais à nos portes. Malheureusement cela arrive et, si tel est le cas, la maladie affecte non seulement le patient, mais toute sa famille.

C'est lorsque la maladie a frappé à ma porte que j'ai réalisé à quel point la sensibilisation sur cette maladie, l'information et le soutien offert aux hommes n'étaient pas à portée de mains. Lorsque je me suis joint à PROCURE en 2013, mon premier objectif était de mettre en place une équipe diversifiée, permanente, ayant à cœur de faire une différence dans la vie de ces hommes, de même que leurs proches.

Bien que les réalisations et les résultats d'un travail intensif, une situation financière saine, une vision commune et la reconnaissance de nos normes de qualité élevées en matière de recherche étaient intrinsèques à PROCURE, il était impératif de concentrer nos efforts vers nos trois objectifs de base, soit la sensibilisation, l'information et le soutien, cela de concert avec une recherche de pointe.

Aujourd'hui, nous constatons — non sans une certaine fierté — que nos efforts commencent à porter fruit : l'achalandage de près de 60 000 visiteurs par mois sur notre site Web, les interventions de nos infirmières auprès des patients qui ont triplé en un an, la réponse positive d'experts scientifiques à notre comité d'Allocation de biospécimens à des projets de recherche ou l'augmentation de 144 % de donateurs, sont des exemples de notre réussite en 2018.

Et cette réussite passe par les donateurs comme vous, nos ambassadeurs, nos partenaires qui financent nos activités, nos collaborateurs. C'est grâce à vous que nous sommes en mesure de poursuivre notre mission.

SUR LE PLAN FINANCIER

PROCURE a déclaré des revenus de 1585 870 \$. Nos investissements représentent 90 pour cent de

nos dépenses annuelles en soutien à la lutte contre le cancer de la prostate et nos efforts ont permis de garder nos frais administratifs à 10 pour cent en 2018. Bien que nous ayons terminé l'année avec un surplus, l'augmentation des revenus sera une priorité en 2019 et ce afin de constituer un fond pour des projets de recherche d'envergure internationale utilisant les biospécimens de notre biobanque.

SUR LE PLAN DE LA RECHERCHE

Avant de promouvoir et d'allouer des biospécimens ou des données auprès de la communauté scientifique au niveau provincial, national et international, nous devons restructurer le comité d'allocation et redéfinir son rôle, ce que nous avons accompli en 2018.

De plus, de manière à faciliter la recherche d'informations tant pour les chercheurs/cliniciens que pour les patients et les membres de leurs familles, le site Web de la Biobanque PROCURE se devait d'être à jour et revampé. À l'heure actuelle, trois projets de recherche ont été acheminés au comité et sont présentement à l'étude.

SUR LE PLAN DE L'INFORMATION ET DU SOUTIEN

Aux plus de 48 000 vues sur notre chaîne YouTube et 2 500 participants à nos deux conférences annuelles diffusées en direct sur le web depuis 2014, ce sont ajouté deux webinaires d'information, des dinés-conférences en entreprise pour les employés et un programme de soutien pour les employeurs et leur personnel médical en 2018. Une ressource sera d'ailleurs attirée à tout le volet Entreprises en 2019.

Deux projets pilotes se sont concrétisés, soient une conférence pilote pour les médecins de famille du CIUSSS-NIM, et un partenariat avec la Gaspésie dans le cadre d'un projet de développement de patients-partenaires dirigé par l'Oncopole. Ces projets nous ont permis de rejoindre une population plus vaste et du même coup, faire connaître PROCURE. Ces projets ont le potentiel de s'étendre à l'échelle du Québec dans les années à venir et nous serons de la partie.

MOT DU PRÉSIDENT-DIRECTEUR GÉNÉRAL

SUR LE PLAN DE LA SENSIBILISATION

L'année 2018 a été riche en activités qui ont toutes été couronnées de succès. Ce fut notamment le cas des événements phares que constituent le Tour du Courage PROCURE, la Marche du Courage PROCURE, les campagnes Nœudvembre et PNEUVEMBRE®, de même que des événements tiers décrits plus loin dans ce rapport. Nous devons rendre hommage à l'implication extraordinaire de ceux qui développent des projets et organisent des collectes de fonds pour nous soutenir, ainsi qu'à nos ambassadeurs dévoués à la cause et qui font toute la différence.

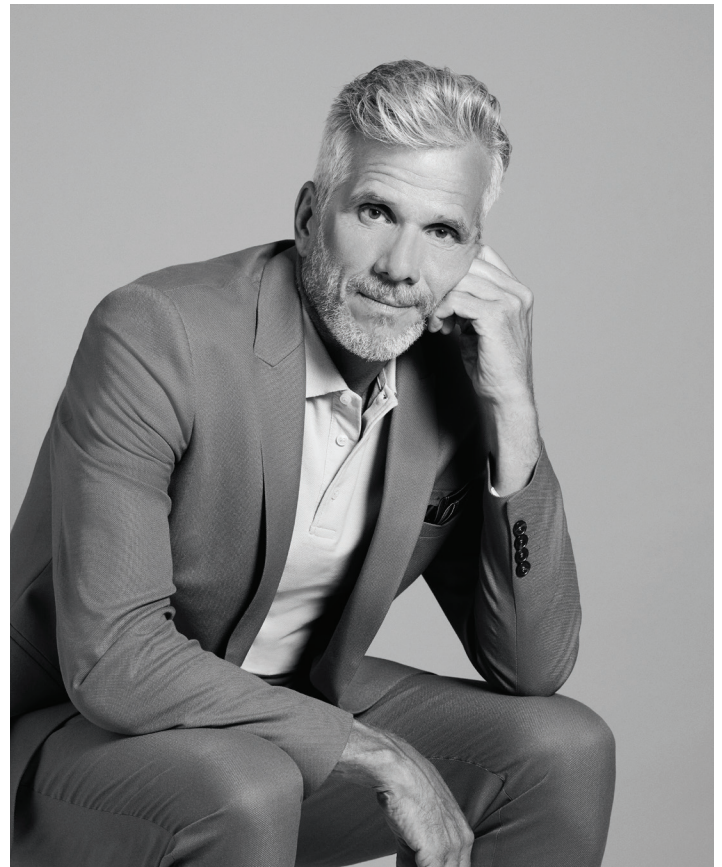
2019, UNE ANNÉE DE TRANSITION ET DE PLANIFICATION STRATÉGIQUE

En 2019, nous donnerons le coup d'envoi à un processus de planification stratégique. Prendre le temps nécessaire pour faire le point sur nos activités n'est que bénéfique, d'autant plus que nous sommes une référence qui devient de plus en plus un incontournable lorsqu'on parle de cancer de la prostate au Québec.

Il s'agit bel et bien d'une étape nécessaire à la pérennité de notre organisation qui nous permettra de nous projeter et de définir, avec une vision claire, nos objectifs et les moyens pour y parvenir. La souplesse, la créativité et leadership prend tout son sens dans ce contexte. Et nous sommes tous fébriles à l'idée d'y participer. Nous vous garderons au courant, soyez-en sûr!

En terminant, je tiens à vous dire MERCI. Votre appui nous est essentiel et nous vous en sommes très reconnaissants. Merci également aux membres du Conseil d'administration et aux employés de PROCURE pour le travail accompli avec tant de professionnalisme et de dévouement, à tous nos ambassadeurs, bénévoles qui soutiennent la cause et PROCURE.

Bonne lecture!



A stylized, handwritten signature in blue ink, consisting of a large, flowing 'L' followed by a horizontal line extending to the right.

Laurent Proulx
Président-Directeur général

UNE MISSION 3 AXES: LA RECHERCHE

LA BIOBANQUE PROCURE

Mise à la disposition de chercheurs provinciaux, nationaux et internationaux, la Biobanque PROCURE contribue à l'avancement de la recherche sur le cancer de la prostate au niveau de la prévention, du diagnostic, du pronostic et des traitements pour combler les besoins des cliniciens afin de venir en aide au mieux à leurs patients. L'année 2018 fut fort occupée et les faits saillants qui en découlent sont les suivants.

L'ALLOCATION DES BIOSPÉCIMENS ET DONNÉES

Le comité d'allocation de la Biobanque PROCURE a été restructuré suite à un atelier sur les orientations stratégiques de la Biobanque PROCURE visant à revoir les grandes orientations biomédicales à privilégier les 12 et 13 octobre 2017. Ce comité a pour mission de prendre des décisions sur les collaborations de recherche à privilégier en ce qui a trait à l'allocation des biospécimens et données, observant des critères de sélection précis. À titre d'exemples, la qualité scientifique des dossiers de recherche, les conséquences globales des projets de recherche et la déplétion de la biobanque contenant des échantillons rares. Formé de chercheurs et cliniciens dans le domaine de l'oncologie, d'hommes d'affaires et de patients venant du Canada, de l'Allemagne et de l'Angleterre, le comité a tenu une première réunion d'introduction au mois d'octobre 2018.

LA COLLECTION DES BIOSPÉCIMENS ET DONNÉES

À la suite d'une décision opérationnelle prise par le comité de la Biobanque PROCURE, un changement s'est effectué dans les règles de collection/rencontre des patients. Pour donner suite à la priorisation des activités de la biobanque, seule la collection des biospécimens et données des patients en récidive a été poursuivie au sein des quatre centres hospitaliers universitaires. Le nombre de ces patients s'élève à environ 500 au total, sont à différents stades de leur maladie et bénéficient de différents types de traitements.

SON SITE WEB

Le site Web de la Biobanque PROCURE a été mis à jour et restructuré de manière à faciliter la recherche d'informations tant pour les chercheurs/cliniciens que pour les patients et les membres de leurs familles.

LA CENTRALISATION DES DONNÉES

Après avoir assuré la sécurité des données des patients (données anonymisées), les données concernant l'inventaire biologique, cliniques et pathologiques de tous les patients de la Biobanque PROCURE ont été centralisées sur un serveur externe indépendant des quatre centres hospitaliers universitaires. Cette centralisation a pour but d'avoir une vue globale sur la quantité et la qualité des données des patients de la biobanque afin de pouvoir procéder à l'allocation des biospécimens et données à des projets de recherche.

UNE MISSION 3 AXES : LA SENSIBILISATION

CÉLÉBRATION DU COURAGE



Parmi les différents événements de sensibilisation organisés par PROCURE, la Marche et le Tour du Courage PROCURE sont définitivement inscrits au calendrier de nombreux québécois souhaitant célébrer la vie à vélo ou à pied, en famille ou en équipe. Nos présidents d'honneur ont fait briller la cause durant toute la journée. Benoit Huot, 20 fois médaillé aux Jeux Paralympiques et membre de l'Ordre du Canada a pédalé et a donné de la voix au bord de la montée Camillien-Houde pour encourager les participants au Tour du Courage PROCURE. Quant à Kim Sullivan, animatrice à Global TV, elle nous livra un témoignage des plus touchants sur l'histoire de son papa atteint par la maladie, avant de couper le ruban officiel lançant la 12e Marche du Courage PROCURE.

Nous adressons également d'immenses remerciements à nos donateurs, nos commanditaires, nos fournisseurs et nos partenaires sans qui ces deux événements annuels de PROCURE seraient difficilement réalisables. Sans oublier nos précieux bénévoles.

Grand ambassadeur PROCURE pour son dévouement, son soutien et sa contribution exceptionnelle à la cause, **Nick Karatzas a reçu le prix « PRÉSIDENT FONDATEUR » 2018.** Nick et son comité organisent depuis 7 ans « Let's Kick Prostate Cancer Where it Hurts » un super-bénéfice en soutien à la lutte contre le cancer de la prostate.

Chaque année, nous remettons ce prix à un bénévole pour sa contribution exceptionnelle à PROCURE. Merci Nick, de faire une différence dans la vie des personnes touchées par cette maladie!

UNE MISSION 3 AXES : LA SENSIBILISATION

LA MARCHÉ DU COURAGE PROCURE



MARCHONS POUR LA CAUSE

Le 17 juin 2018, nous organisons la 12^e édition de la Marche du Courage PROCURE. Plus de 300 personnes se sont joints au président de l'Impact Joey Saputo et son groupe de 200 personnes — incluant toutes ses joueurs et leurs familles — au président des Alouettes Patrick Boivin et les meneuses de claqué de l'équipe, ainsi qu'à l'ancien joueur des Canadiens Stéphane Richer et à notre présidente d'honneur, Kim Sullivan, lors de cette importante journée de sensibilisation.

MERCI POUR VOTRE PRÉSENCE ET VOTRE SOURIRE

La Marche du Courage PROCURE s'est conclue par une autre victoire contre le cancer de la prostate avec plus de 2 millions amassé depuis sa création il y a 12 ans. MERCI d'avoir été si nombreux à participer à La Marche du Courage 2018. Votre dévouement fait une réelle différence dans la vie des familles touchées, tout en nous permettant de poursuivre notre mission pour les 4800 Québécois atteints d'un cancer de la prostate chaque année, de même que pour leurs proches.

NOTEZ LE PROCHAIN RENDEZ-VOUS!

La 13^e édition de la Marche du Courage PROCURE qui aura lieu le dimanche 16 juin 2019 au Lac-des-Castors. Pour l'occasion, la Marche du Courage sera renommée Marche du Courage Jean Pagé, en l'honneur de notre porte-parole Jean Pagé.

UNE MISSION 3 AXES : LA SENSIBILISATION

LE TOUR DU COURAGE PROCURE



ENGAGEZ-VOUS EN ROULANT

Pour la 2e année consécutive, les cyclistes ont dû relever un défi de taille : gravir jusqu'à 12 fois le Mont-Royal par la voie Camillien-Houde en reconnaissance des 12 hommes qui reçoivent un diagnostic de cancer de la prostate chaque jour au Québec. En trois heures, les 170 cyclistes au départ avaient le choix entre quatre défis : 3, 6, 9 ou 12 montées du Camillien-Houde fermé à toute circulation motorisée. Ce sont le soutien, l'esprit d'équipe, l'amitié et l'entraide parmi les participants qui font du Tour du Courage PROCURE l'événement majeur que l'on connaît qui célébrera sa 10e édition en 2019. Un immense merci et bravo à tous les cyclistes ainsi qu'à Benoit Huot pour sa participation à titre de président d'honneur de l'événement.



GAGNANT DU MAILLOT JAUNE : LOUIS-JOSEPH PAPINEAU

Au Tour de France, il y a un maillot dont on se rappelle année après année et c'est le maillot jaune. Au Tour du Courage PROCURE, le maillot jaune est décerné à la plus grosse levée de fonds individuelle. Félicitations à Louis-Joseph Papineau, membre de l'équipe Manuvie, qui a obtenu le 2e maillot jaune de l'histoire du Tour du Courage PROCURE avec un total de 10 580 \$.



GAGNANT MEILLEUR ESPRIT D'ÉQUIPE : NUAGE GYM

L'équipe Nuage Gym participait pour la première fois au Tour du Courage PROCURE. Les trois membres qui composaient cette équipe ont brillé par sa bonne humeur et son entraide avec l'ensemble des participants. Les gagnants ont reçu un certificat cadeau gracieusement offert par Bicycles Quilicot.

UNE MISSION 3 AXES : LA SENSIBILISATION



GAGNANT DU VÉLO CANNONDALE

Bravo à Clément Bastien

Grand merci à notre partenaire Cannondale qui s'associe au Tour du Courage PROCURE depuis la toute première édition.



GAGNANT DE LA COUPE TDC 2018 LES ÉVADÉS/L'EMPREINTE

Sans doute le classement le plus prestigieux et le plus convoité du Tour du Courage PROCURE. La coupe TDC est décernée à l'équipe ayant levé le plus de fonds au-delà de l'objectif. L'équipe Les Évadés/L'Empreinte remporte ce trophée honorifique pour la 2e année de suite avec un grand total amassé de 32 720 \$ — d'immenses mercis au capitaine Luc Janson ainsi qu'aux membres de l'équipe : Michel Beaulieu, Marc Bonin, Mathieu Delorme, Luc DesCôteaux, Patrice Lamy, Sylvain Mathieu, Michel Simard.



LE TOP 6 DES MEILLEURES LEVÉES DE FONDS : SOULIGNONS LA PERFORMANCE DES SIX ÉQUIPES

Les Évadés L'Empreinte	32 270 \$
Manuvie	25 427 \$
Wheels of Justice	15 510 \$
Les Architectes	13 735 \$
Laurin, Laurin inc.	11 450 \$
Les Courageux/Courageuses	10 780 \$

MERCI À NOS FIDÈLES AMBASSADEURS DU TOUR DU COURAGE PROCURE

Les fidèles ambassadeurs depuis 8 ans au Tour du Courage PROCURE

Andrew Adessky, Benoit Laforest, Carl Simon Valiquette, David Collier, Emmanuel Laurin, Gilles Dionne, Jean-François Michaud, JP Langlois, Laurent Proulx, Louis Potvin, Marc-André Roy, Peter Kalichman, Pierre Marin, René Lehoux, Simon Gauthier

UNE MISSION 3 AXES : LA SENSIBILISATION

CAMPAGNE NŒUDVEMBRE 2018

MERCI POUR VOTRE SOUTIEN

Merci à chacun de nos ambassadeurs NŒUDVEMBRE pour leur soutien extraordinaire et leur implication personnelle qui donnent espoir aux 4800 Québécois atteints d'un cancer de la prostate.

Nous tenons à remercier également la population québécoise, les entreprises, nos partenaires et nos partisans qui ont appuyé la campagne NŒUDVEMBRE, ce qui nous a permis de vendre l'intégralité des 6500 nœuds papillon produits et d'amasser plus de 500 000 \$. Merci de faire de cette campagne un succès, encore une fois, cette année.



L'IMPORTANCE DU NŒUD PAPILLON

Grâce à l'incroyable soutien de ses ambassadeurs, la campagne Noeudvembre est sans contredit une belle réussite depuis 2014, et a permis de vendre plus de 28 500 nœuds papillon et d'amasser plus de 2 millions \$ pour la cause.

Depuis sa première édition, le nœud papillon est devenu l'emblème du cancer de la prostate au Québec.

La 5e édition de la campagne Nœudvembre a mis en vedette un tout nouveau et élégant nœud papillon signé par le réputé designer québécois Philippe Dubuc.

Pour souligner le 5e anniversaire de Noeudvembre, Maripier Morin et Philippe Dubuc ont collaboré sur la création d'un coffret d'édition limitée de 5 nœuds papillon. Nous rendons hommage par le fait même au fondateur de PROCURE, feu Marvyn Kussner, sans qui ces 5 années de style, de recherche et de soutien n'auraient pas été possibles.

L'IMPORTANCE DES FEMMES

Bien qu'il s'agisse d'une maladie qui touche les hommes, les femmes jouent un rôle clé pour les aider à s'informer à propos du cancer de la prostate et les soutenir pendant leurs traitements. C'est pourquoi nous invitons les femmes à porter le nœud papillon PROCURE en novembre comme symbole de soutien aux hommes dans leur vie.

UNE MISSION 3 AXES : LA SENSIBILISATION

CAMPAGNE NŒUDVEMBRE 2018

LA MOBILISATION SANS PAREIL DU MOUVEMENT #NŒUDVEMBRE

24 PERSONNALITÉS EXCEPTIONNELLES

MERCI aux 24 personnalités québécoises qui ont endossé à merveille leur rôle d'ambassadeur, ajouté une réelle puissance à la portée de nos messages et témoigné de leur précieux soutien tout au long de la campagne Nœudvembre.



UNE MISSION 3 AXES : LA SENSIBILISATION

PNEUVEMBRE® 2018

SUCCÈS RETENTISSANT POUR CETTE 3E ÉDITION DE PNEUVEMBRE

Dédiée spécifiquement à l'industrie automobile, la campagne PNEUVEMBRE® a pour but de sensibiliser les Québécois au cancer de la prostate et de recueillir des dons de 1 \$ par pneus changés ou achetés au cours de la période de changement de pneus, soit du 15 octobre au 1er décembre.

Pneus Unimax, le plus grand réseau de détaillants de pneus au Québec et partenaire depuis 2016, a inspiré PROCURE à recueillir des dons par la vente de bouchons de valves bleus. Les bouchons étaient disponibles dans l'ensemble des 250 points de vente du réseau POINT-S. Grand merci à toute l'équipe de Pneus Unimax, et à son président et chef de la direction, monsieur Bruno Leclair.

La Corporation des Concessionnaires d'Automobiles de Montréal (CCAM) ainsi que la Corporation des Concessionnaires Automobiles du Québec, ont mobilisé bon nombre de leurs membres à se joindre à la campagne. Leur participation, combinée à l'implication de leurs membres, et à la générosité de leur clientèle, constitue d'importants facteurs de succès de la campagne PNEUVEMBRE®.

Pour une troisième année consécutive, plus de 300 marchands de pneus et concessionnaires automobiles ont participé activement à la campagne PNEUVEMBRE® permettant de récolter plus de 85 000 \$ qui feront progresser la lutte contre le cancer de la prostate au Québec.

Nous sommes extrêmement mobilisés par le succès de sensibilisation de cette campagne, et nous sommes fiers d'annoncer que la 4e édition de PNEUVEMBRE® se déroulera du 15 octobre 2019 au 1er décembre 2019.



UNE MISSION 3 AXES : LA SENSIBILISATION

AMBASSADEURS EN ACTION

LA FORCE D'UNE ORGANISATION RÉSIDE DANS SES RACINES LES PLUS PROFONDES.

Ces racines représentent les donateurs, les ambassadeurs, les partenaires et les bénévoles de PROCURE qui, année après année, nous aident à réaliser notre mission. Leur contribution peut être en argent, en temps ou en partage d'expertise. C'est grâce à ces derniers que PROCURE existe.



UNE MISSION 3 AXES : LA SENSIBILISATION

DES AMBASSADEURS EXCEPTIONNELS

DES ÉVÉNEMENTS MÉMORABLE GRÂCE À NOS PRÉCIEUX AMBASSADEURS EN ACTION.

Reconnaitre publiquement l'apport exceptionnel d'individus, permet à PROCURE de souligner l'implication remarquable de ces personnes que nous appelons Ambassadeurs. Les ambassadeurs suivants se sont illustrés par leur appui, depuis plusieurs années, à la cause du cancer de la prostate.

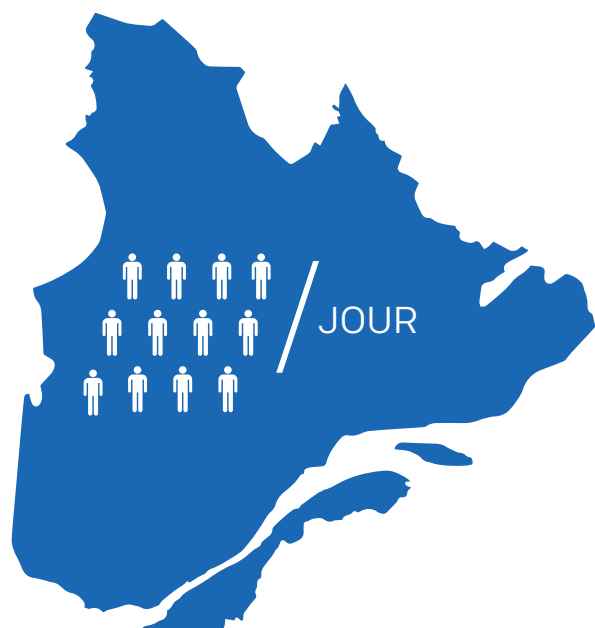
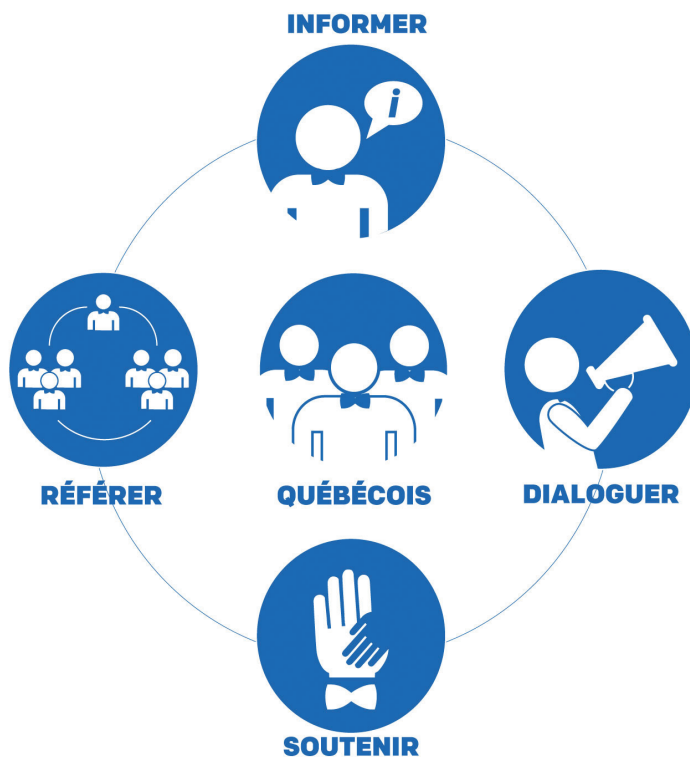
ÉVÉNEMENTS	LIEU	MOIS	MERCI SPÉCIAL À
Omnium Greg Messier	Saint-Bernard-de-Lacolle	Aout	Jerry Messier et son comité
Omnium Bruce Morrison	Magog	Juin	Bruce Morrison et son comité
Le Vrai Défi de la Glace	Sherbrooke	Novembre	Denis Petitclerc et aux 44 joueurs de hockey
Petit-Déjeuner de Sherbrooke	Sherbrooke	Novembre	L'organisation du CHUS, le comité Unis contre le cancer de la prostate et aux 250 participants
Affaire Papillon	Montréal	Novembre	Groupe Antonopoulos et aux 400 participants
Let's Kick Prostate Cancer Where it Hurts	Laval	Novembre	Aux organisateurs Gabrielle Hornstein, Maria Angurias, Susie Saltarelli, Eleni Karatzas, Nick Karatzas et Christos Karatzas.
Tournoi de Softball	Montréal	Aout	Broken7 en collaboration avec la Ligue de softball de Rosemont
Spinning des Célébrités	Montréal	Octobre	Club Sportif MAA, aux partenaires et aux 250 participants
Tournoi de golf annuel LKQ	Beloil	Juin	À Sylvain Lavallée et Luc Dupont-Hébert de Multi Concepts Média, aux associés, aux partenaires de LKQ et aux golfeurs
Soutien de la ligue junior de hockey du Québec	Québec	Novembre	Merci aux 4 équipes participantes : Remparts de Québec, Saguenéens de Chicoutimi, Armada de Blainville, Phoenix de Sherbrooke
5@7 Salon Lexa	Brossard	Novembre	Jason Massa Barbier et ses invités

UNE MISSION 3 AXES: INFORMATION ET SOUTIEN

OFFRE DE SERVICE ET ENGAGEMENT

NOTRE OFFRE DE SERVICE

Informer, dialoguer, soutenir et référer vers les meilleures ressources, les Québécois touchés par le cancer de la prostate, leurs aidants et leurs proches, tout au long de leur parcours.



NOTRE ENGAGEMENT ENVERS VOUS

Rejoindre les 12 Québécois qui, chaque jour, reçoivent un diagnostic de cancer de la prostate, demeure l'une de nos priorités. Il existe de bonnes raisons d'utiliser les services de soutien de PROCURE, tout comme il existe de très bonnes raisons de garder espoir.

UNE MISSION 3 AXES: INFORMATION ET SOUTIEN

PROCURE: SOURCE CRÉDIBLE D'INFORMATION

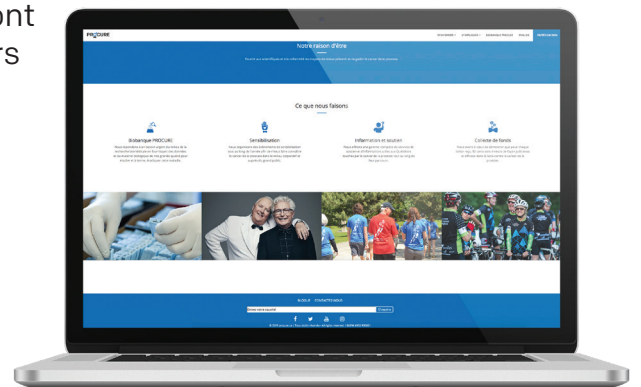
PROCURE.CA — POUR TOUT SAVOIR

Mis en ligne au mois de février 2018, le site Web de PROCURE, complètement revampé, est non seulement une source crédible d'information, mais également le site numéro 1 au Québec, en France et dans les pays de la francophonie. En effet, ce sont près de 500 000 personnes touchées ou préoccupées par les maladies liées à la prostate, dont le cancer de la prostate, qui ont visité notre site en 2018.

Disponible en français et en anglais, procure.ca contient des informations détaillées au sujet de la maladie, de ses traitements et une foule de conseils sur la nutrition, la gestion des effets secondaires, les thérapies complémentaires et le bien-être. Il peut également guider les personnes concernées vers les meilleures ressources dont elles ont besoin et les aider à trouver des réponses à leurs questions.

NOS DINERS-RENCONTRES EN ENTREPRISE

De l'information et du soutien pour les employés, les gestionnaires et les employeurs, voilà ce que nous offrons aux entreprises. Formule clé en main, notre programme, offert gratuitement, est une approche simple, mais efficace d'avoir une meilleure compréhension du cancer de la prostate, des facteurs de risque et de prévention, d'être mieux outillés pour y faire face et d'en apprendre davantage sur les ressources à la portée de tous. La formule diner-conférence est de loin la plus populaire.



UNE MISSION 3 AXES : INFORMATION ET SOUTIEN

NOS PROGRAMMES, NOS ACTIVITÉS

NOTRE LIGNE DE SOUTIEN 24/7 UN SERVICE BILINGUE, GRATUIT ET CONFIDENTIEL AU 1 855 899-2873

Nous sommes ravis d'offrir ce service, unique au Québec, afin d'aider les hommes à se libérer de la peur de l'inconnu et prendre des décisions éclairées. Nos professionnels de la santé spécialisés en urologie-oncologie sont là pour écouter, soutenir et répondre aux questions des personnes atteintes, de leurs familles, du grand public et des professionnels de la santé. N'hésitez pas à les contacter.



NOTRE PROGRAMME DE JUMELAGE PARLER À UN PAIR

Offert gratuitement, notre programme comporte deux volets : le jumelage entre patients se selon certains critères (par exemple le type de cancer de cancer de la prostate) et la formation de patients-partenaires, d'intervenants et de professionnels de la santé. De nombreux patients, utilisateurs de ce service, nous ont dit que cela leur a permis de mieux comprendre ce qui les attendait et qu'il était réconfortant de pouvoir parler à quelqu'un qui avait déjà vécu une expérience semblable.

NOS CONFÉRENCES UN EXEMPLE ÉLOQUENT DU BESOIN D'INFORMATION

Pour cette raison, nous organisons deux conférences d'information par année, soit une à Montréal, en avril, et l'autre à Québec en octobre. Avec plus de 350 participants en 2018 sur place et par webdiffusion en direct sur procure.ca, nos conférences animées par deux personnalités connues — Isabelle Huot, nutritionniste et Josée Lavigneur, spécialiste de la santé physique — ont connu un franc succès. Elles peuvent aussi être visionnées sur notre chaîne YouTube, de même que nos capsules-conseils, dans le confort de votre demeure et dans la langue de votre choix.

UNE MISSION 3 AXES : INFORMATION ET SOUTIEN

NOS PROGRAMMES, NOS ACTIVITÉS

NOS WEBINAIRES GRATUITS ET DIFFUSÉS EN DIRECT SUR PROCURE.CA

Lancés avril 2018, les Webinaires PROCURE présentent de nombreux avantages. Outre l'accès à de l'information pointue partout au Québec, sa diffusion en direct de midi à 13h permet également aux employés en entreprise, aux professionnels de la santé en établissement et aux membres d'Associations entre autres, d'y participer à partir de l'endroit de leur choix, et d'interagir avec les conférenciers en posant les questions qui les préoccupent.

PROCURE
Habitat au cancer de la prostate
 The Force Against Prostate Cancer



PROGRAMME EN ENTREPRISE

Soutien et services pour les employés,
 les gestionnaires et les employeurs

NOTRE PROGRAMME EN ENTREPRISE DU SOUTIEN POUR LES EMPLOYÉS, LES GESTIONNAIRES ET LES EMPLOYEURS

Clé en main et gratuit, sur place ou à distance, plusieurs entreprises, associations ou sociétés ont profité de notre programme axé sur la prévention, le dépistage du cancer de la prostate et la réinsertion en milieu de travail. Merci aux départements des ressources humaines et de la santé et sécurité suivants pour un accueil chaleureux et leur soutien dans la coordination de ces rencontres: la Sureté du Québec, l'Association des pompiers de Montréal, la Société de transport de Laval, l'Association des retraités d'Hydro-Québec, CGI, ArcelorMittal, SNC-Lavalin, Kinessor, CMP Solution, AXIS Lighting, Grass Valley.

UNIS CONTRE LE CANCER DE LA PROSTATE UN RENDEZ-VOUS ANNUEL INSPIRANT

Avec l'inspirante et quadruple médaillée d'or aux Jeux Olympiques, Caroline Ouellette La 10e édition du Petit Déjeuner de Sherbrooke, qui a accueilli plus de 250 personnes le 23 novembre 2018, fut un grand succès. Sous la présidence d'honneur de Monsieur Jocelyn Thibault, ce rendez-vous annuel a permis d'amasser 31 145 \$. Un immense merci à l'organisation du Centre Hospitalier Universitaire de Sherbrooke (CHUS), le comité UNIS CONTRE LE CANCER DE LA PROSTATE et les bénévoles qui font de cet événement un réel succès année après année.

UNE MISSION 3 AXES : INFORMATION ET SOUTIEN

DES OUTILS ADDITIONNELS



PROCURE.CA
notre site web

NOTRE CHAINE YOUTUBE
nos capsules-conseils et nos vidéos
de conférence



PARLONS PROSTATE!
notre blogue d'information

PROACTION!
notre infolettre



NOS PUBLICATIONS
notre livre gratuit, nos brochures
et nos affiches

**BLOC-NOTE DE SUIVIS
POUR LES UROLOGUES**
pour aider leurs patients à y voir clair



MOT DU TRÉSORIER

PAVER LA VOIE DE L'AVENIR

La gestion responsable de nos ressources financières est — depuis sa création en 2003 — une valeur intrinsèque de PROCURE et une priorité constante que nous jugeons essentielle à la rentabilité à long terme de notre organisme et à la création de valeur ajoutée à nos initiatives pour le bénéfice des personnes touchées par le cancer de la prostate.

Rechercher un juste équilibre entre cette gestion et les coûts nécessaires pour mener à bien notre mission fait partie de notre quotidien. C'est ainsi qu'en 2018 nous avons cumulé un surplus de 232 722 \$, signe d'une saine gestion.

Le travail de nos ambassadeurs, de nos bénévoles et de nos employés, combiné à la générosité de nos donateurs, de nos partenaires et de nos commanditaires aura permis à l'organisme d'atteindre 1585 870 \$ millions de dollars en revenus pour l'année 2018. Lorsque vous donnez, vous pouvez être assuré que votre contribution a un impact considérable et contribue à redonner espoir aux personnes touchées par cette maladie.

PROCURE a à cœur d'agir dans la transparence et de satisfaire à son obligation de rendre des comptes. Nos efforts ont ainsi permis de garder nos frais administratifs à 10 p. cent en 2018. Pour chaque dollar donné à PROCURE, 90 cents vont directement au soutien à la lutte contre le cancer de la prostate.

Bien que nous tirions une fierté de la manière rigoureuse et respectueuse avec lesquelles nous administrons chaque dollar reçu de nos

donateurs, il n'en demeure pas moins que nous aurons à renouveler nos collectes de fonds, élargir nos partenariats avec le monde des affaires et les donateurs, de même que nous assurer que chacune de nos initiatives répondent aux besoins des 12 Québécois qui reçoivent, chaque jour, un diagnostic de cancer de la prostate. C'est ici que l'exercice de planification stratégique entre en ligne compte.

Il n'y a pas meilleur moment pour un organisme, alors que ses finances sont solides et en règles et que sa notoriété augmente chaque année, pour amorcer un processus de réflexion en 2019 pour paver la voie de l'avenir.

Nous sommes heureux de présenter ici les données extraites des états financiers de PROCURE pour l'exercice ayant pris fin le 31 décembre 2018. Ces données s'accompagnent des résultats comparatifs pour l'exercice précédent. Lesdits états financiers ont été dressés selon les normes comptables canadiennes pour les organismes sans but lucratif (NCOSBL).

Au nom de toutes les personnes touchées par le cancer de la prostate, merci pour votre générosité!



Pierre Vallerand

Pierre Vallerand
Trésorier PROCURE

RAPPORT DE L'AUDITEUR INDÉPENDANT

Aux membres de ALLIANCE PROCURE

Opinion avec réserve

Nous avons effectué l'audit des états financiers ci-joints de ALLIANCE PROCURE, qui comprennent le bilan au 31 décembre 2018, et les états des résultats, l'évolution de l'actif net et des flux de trésorerie pour l'exercice terminé à cette date, ainsi que les notes complémentaires, y compris le résumé des principales méthodes comptables.

À notre avis, à l'exception de l'élément décrit dans le paragraphe « Fondement de l'opinion avec réserve », les états financiers ci-joints donnent, dans tous leurs aspects significatifs, une image fidèle de la situation financière de l'entité au 31 décembre 2018 ainsi que des résultats de ses activités et de ses flux de trésorerie pour l'exercice terminé à cette date, conformément aux normes comptables canadiennes pour les organismes sans but lucratif.

Fondement de l'opinion avec réserve

Comme c'est le cas dans de nombreux organismes de bienfaisance, ALLIANCE PROCURE tire des produits de dons à l'égard desquels il n'est pas possible de vérifier l'intégralité de façon satisfaisante. Par conséquent, notre audit de ces produits s'est limité aux montants inscrits dans les comptes de ALLIANCE PROCURE et nous n'avons pas pu déterminer si des ajustements pourraient devoir être apportés aux montants des dons comptabilisés, de l'excédent des produits sur les charges, des flux de trésorerie liés aux activités de fonctionnement pour les exercices terminés le 31 décembre 2018 et le 31 décembre 2017, de l'actif à court terme au 31 décembre 2018 et au 31 décembre 2017, et de l'actif net aux 1er janvier et 31 décembre 2018 et 2017. Nous avons exprimé par conséquent une opinion d'audit avec réserve sur les états financiers de l'exercice terminé le 31 décembre 2018, en raison des incidences possibles de cette limitation de l'étendue des travaux.

Nous avons effectué notre audit conformément aux normes d'audit généralement reconnues du Canada. Les responsabilités qui nous incombent en vertu de ces normes sont plus amplement décrites dans la section « Responsabilités de l'auditeur à l'égard de l'audit des états financiers » du présent rapport. Nous sommes indépendants de l'entité conformément aux règles de déontologie qui s'appliquent à notre audit des états financiers au Canada, et nous nous sommes

acquittés des autres responsabilités déontologiques qui nous incombent selon ces règles. Nous estimons que les éléments probants que nous avons obtenus sont suffisants et appropriés pour fonder notre opinion d'audit avec réserve.

Autres informations

La responsabilité des autres informations incombe à la direction. Les autres informations se composent des informations contenues dans le rapport annuel, mais ne comprennent pas les états financiers et notre rapport de l'auditeur sur ces états.

Notre opinion sur les états financiers ne s'étend pas aux autres informations et nous n'exprimons aucune forme d'assurance que ce soit sur ces informations.

En ce qui concerne notre audit des états financiers, notre responsabilité consiste à lire les autres informations et, ce faisant, à apprécier s'il existe une incohérence significative entre celles-ci et les états financiers ou la connaissance que nous avons acquise au cours de l'audit, ou encore si les autres informations semblent autrement comporter une anomalie significative. Si, à la lumière des travaux que nous avons effectués, nous concluons à la présence d'une anomalie significative dans les autres informations, nous sommes tenus de signaler ce fait. Nous n'avons rien à signaler à cet égard.

Responsabilités de la direction et des responsables de la gouvernance à l'égard des états financiers.

La direction est responsable de la préparation et de la présentation fidèle des états financiers conformément aux normes comptables canadiennes pour les organismes sans but lucratif, ainsi que du contrôle interne qu'elle considère comme nécessaire pour permettre la préparation d'états financiers exempts d'anomalies significatives, que celles-ci résultent de fraudes ou d'erreurs.

Lors de la préparation des états financiers, c'est à la direction qu'il incombe d'évaluer la capacité de l'entité à poursuivre son exploitation, de communiquer, le cas échéant, les questions relatives à la continuité de l'exploitation et d'appliquer le principe comptable de continuité d'exploitation, sauf si la direction a l'intention de liquider l'entité ou de cesser son activité ou si aucune autre solution réaliste ne s'offre à elle.

Il incombe aux responsables de la gouvernance de surveiller le processus d'information financière de l'entité.

RAPPORT DE L'AUDITEUR INDÉPENDANT

Responsabilités de l'auditeur à l'égard de l'audit des états financiers

Nos objectifs sont d'obtenir l'assurance raisonnable que les états financiers pris dans leur ensemble sont exempts d'anomalies significatives, que celles-ci résultent de fraudes ou d'erreurs, et de délivrer un rapport de l'auditeur contenant notre opinion. L'assurance raisonnable correspond à un niveau élevé d'assurance, qui ne garantit toutefois pas qu'un audit réalisé conformément aux normes d'audit généralement reconnues du Canada permettra toujours de détecter toute anomalie significative qui pourrait exister. Les anomalies peuvent résulter de fraudes ou d'erreurs et elles sont considérées comme significatives lorsqu'il est raisonnable de s'attendre à ce que, individuellement ou collectivement, elles puissent influencer sur les décisions économiques que les utilisateurs des états financiers prennent en se fondant sur ceux-ci.

Dans le cadre d'un audit réalisé conformément aux normes d'audit généralement reconnues du Canada, nous exerçons notre jugement professionnel et faisons preuve d'esprit critique tout au long de cet audit. En outre:

- nous identifions et évaluons les risques que les états financiers comportent des anomalies significatives, que celles-ci résultent de fraudes ou d'erreurs, concevons et mettons en œuvre des procédures d'audit en réponse à ces risques, et réunissons des éléments probants suffisants et appropriés pour fonder notre opinion. Le risque de non-détection d'une anomalie significative d'une fraude est plus élevé que celui d'une anomalie significative résultant d'une erreur, car la fraude peut impliquer la collusion, la falsification, les omissions volontaires, les fausses déclarations ou le contournement du contrôle interne;
- nous acquérons une compréhension des éléments du contrôle interne pertinents pour l'audit afin de concevoir des procédures d'audit appropriées aux circonstances, et non dans le but d'exprimer une opinion sur l'efficacité du contrôle interne de l'entité;
- nous apprécions le caractère approprié des méthodes comptables retenues et le caractère raisonnable des estimations comptables faites par la direction, de même que des informations y afférentes fournies par cette dernière;
- nous tirons une conclusion quant au caractère approprié de l'utilisation par la direction du principe comptable de continuité d'exploitation et, selon les éléments probants obtenus, quant à l'existence ou non d'une incertitude significative liée à des événements ou situations susceptibles de jeter un doute important sur la capacité de l'entité à poursuivre son exploitation. Si nous concluons à l'existence d'une incertitude significative, nous sommes tenus d'attirer l'attention des lecteurs de notre rapport sur les informations fournies dans les états financiers au sujet de cette incertitude ou, si ces informations ne sont pas adéquates, d'exprimer une opinion modifiée. Nos conclusions s'appuient sur les éléments probants obtenus jusqu'à la date de notre rapport. Des événements ou situations futurs pourraient par ailleurs amener l'entité à cesser son exploitation;
- nous évaluons la présentation d'ensemble, la structure et le contenu des états financiers, y compris les informations fournies dans les notes, et apprécions si les états financiers représentent les opérations et événements sous-jacents d'une manière propre à donner une image fidèle.

Nous communiquons aux responsables de la gouvernance notamment l'étendue et le calendrier prévus des travaux d'audit et nos constatations importantes, y compris toute déficience importante du contrôle interne que nous aurions relevée au cours de notre audit.



CLOUTIER LONGTIN INC.

Par Chantal Longtin, CPA auditrice, CA
Saint-Eustache, le 16 octobre 2019

CLOUTIER + LONGTIN INC.
SERVICES COMPTABLES ET FINANCIERS

RÉSULTAT FINANCIERS

EXERCICE TERMINÉ LE 31 DÉCEMBRE 2018

	2018	2017
	\$	\$
PRODUITS		
Campagnes de souscription		
Dons des particuliers	371 687	352 961
Dons des sociétés	320 091	307 084
Dons des fondations	53 534	161 696
Commandites	132 572	95 906
	877 884	917 647
Activités de la biobanque		
Revenus de la biobanque	459 272	766 057
Autres produits		
Articles promotionnels	219 960	223 306
Autre revenus	16 829	29 897
Revenus de placement	9 454	9 304
Subvention - Emploi été Canada	2 471	-
	248 714	262 507
	Total des revenus	1 946 211
CHARGES		
Programmes de sensibilisation, d'information et de soutien	733 418	689 261
Biobanque	478 010	1 120 173
Administration	141 720	148 996
	Total des dépenses	1 958 430
EXCÉDENT DES CHARGES SUR LES PRODUITS	232 722	(12 219)

ÉTAT DE LA SITUATION FINANCIÈRE

AU 31 DÉCEMBRE 2018

	2018	2017
	\$	\$
ACTIF		
Actif à court terme		
Trésorerie	97 230	51 695
Placements	876 041	584 421
Créances et sommes à recevoir du gouvernement	138 343	222 364
Frais payés d'avance	16 055	10 882
	1 127 669	869 362
Immobilisations corporelles	18 410	3 143
	Total de l'actif	1 146 079
	1 146 079	872 505
PASSIF		
Passif à court terme		
Fournisseurs et charges à payer	71 441	30 589
	Total du passif	71 441
	71 441	30 589
ACTIF NET		
Actif net affecté	450 000	450 000
Actif net non affecté	606 228	388 773
Investi en immobilisations	18 410	3 143
	1 074 638	841 916
	Total du passif et de l'actif net	1 146 079
	1 146 079	872 505

ÉVOLUTION DE L'ACTIF NET

EXERCICE TERMINÉ LE 31 DÉCEMBRE 2018

	Actif net affecté	Actif net non affecté	Investi en immobilisations	2018	2017
	\$	\$	\$	\$	\$
ACTIF NET AU DÉBUT DE L'EXERCICE	450 000	388 773	3 143	841 916	854 135
Excédent des charges sur les produits	-	236 482	(3 760)	232 722	(12 219)
	450 000	625 255	(617)	1 074 638	841 916
Acquisition d'immobilisation	-	(19 027)	19 027	-	-
ACTIF NET À LA FIN DE L'EXERCICE	450 000	606 228	18 410	1 074 638	841 916

MERCI

MERCI À NOS DONATEURS

PROCURE tient à remercier chaleureusement toutes les personnes, entreprises, fondations et sociétés philanthropiques qui ont démontré leur appui à notre cause par **un don de 1000 \$ et plus** au cours de l'année 2018. Merci d'assurer la continuité de nos programmes de sensibilisation et de nos services et croire en notre mission.

25 000\$ ET PLUS

Fondation Norman Fortier
Michelin North America Canada Inc
Société de recherche sur le Cancer

10 000\$ - 25 000\$

Fondation Carmie et Joey Saputo
Transforce TFI

5 000\$ - 10 000\$

Carrossier ProColor - Carrosserie Beloeil/St-Hilaire Inc.
Fondation CCAM
Fondation Sibylla Hesse
Groupe Geysier
LKQ - Keystone
Pneus Metro Inc.
The Niro Family Foundation

1 000\$ - 5 000\$

A & R Belley
Acura Gabriel
Aldo Group
Alexandre Lajoie
Alexandre Paquin
André Simard
Astellas Pharma Canada Inc.
Audi Blainville
Bergeron Dorais Notaires S.E.N.C.
Bicycles Quilicot
BMW Laval
Brecks International
Broccolini Construction Inc.
Camions A & R Dubois Inc
Canderel Management Inc.
Cascades Canada Inc.

Charpentes D Acier Sofab Inc
Chevaliers de Colomb du Conseil 2981
CIUSSS de l'Estrie-CHIUS
Clément Bastien
COLO-D
Consortium M.R. Canada Ltée
Contant Centre de Collision
Corporation des maîtres électriciens du Québec
David L Torrey
Denis Petitclerc
Exceldor Coopérative
EXP Services Inc.
EZEM Canada Inc
Fix Auto Canada Inc.
Fix Auto Rosemont
Fix Auto Vaudreuil
Fondation Familles Lauzon et Provencher
Fondation Richelieu St-Bruno
Forme Studio architecture
Francois Gauthier
Free 2 Play - Impact de Montreal
Gestion Global Excel Inc.
Gewurz Family Foundation
Gilles Brassard
Groupe Beaucage Carrossier
Groupe Crevier
Groupe Denis Barriault Inc.
Turmo
Groupe Park Avenue
Groupe Rivest CarrXpert
Joliette
Guy Théroux
Il Martini
Immuni T
Industrielle Alliance Groupe Financier
Jarislowsky Fraser Donor Advised

Foundation
JOEM Comptables
KinEssor
L&G Cloutier Inc.
Ligue de hockey Dépression
Logofil
Louis-Philippe Carriere
Luc Valiquette
Marie Mayrand
Multi Concepts Média
Patrick David
Pfizer Canada Inc.
Pierre Marin
Placements S.L. Inc.
Pointe-Claire Oldtimers Hockey Club
Procolor Prestige Auto 4 Étoiles
Raymond Chabot Grant
Thornton
Rejean Rochette
Richard Adam
Richard Renaud
Romeo J. Inc.
Sajo Inc.
Salvatore Guerrero
Structurack
The Charitable Gift Funds Canada Foundation
The Jewish Community Foundation of Montreal
Thibault Chevrolet Cadillac Buick GMC
Tisseur Inc.
Uni-Sélect
UPS Canada
Volkswagen St-Hyacinthe
West Island Ford Lincoln
XRM Vision
Yanick Peloquin
Youville Haussmann Park

MERCİ

MERCİ À NOS AMBASSADEURS

Chaque année, des hommes et des femmes se mobilisent afin de sensibiliser leur entourage à la réalité du cancer de la prostate, soit en organisant leur propre activité de levée de fonds pour PROCURE, soit en participant à nos événements annuels.

Nous tenons à les remercier pour leur appui et leur dévouement. Nous les appelons nos ambassadeurs.

Voici la liste de ceux qui ont **amassé 1000 \$ ou plus** en 2018

Alain Leclerc	Fred Saad	Marie Josée Lemaire
Alain Perreault	Gabriel Ostiguy	Marie-Claude Leblond
Alex Ducharme	Gabrielle Hornstein	Marie-José Lalande
André Dubois	Gaspard Fauteux	Marilou Monette
Andrew Adessky	Gervais Bouchard	Martin Clouatre
Armen Aprikian	Gilles Ducharme	Martin Vigeant
Benoit Huot	Gordon Halliday	Matthieu Delorme
Benoit Laforest	Guy Laurin	Maxime Rodrigue
Bérangère Simard	Harold Stotland	Michel Beaulieu
Bruce Morisson	Isabelle Toupin	Michel Geoffroy
Bruno Des Rosiers	Jacques Dufresne	Michel Simard
Carl Simon Valiquette	Jason Massa Barbier	Michel St-Onge
Carol Duquette	Jean Bisson	Nathalie Drolet
Caroline Barre	Jean-Didier Bussieres	Nathalie Lambert
Caroline Ouellette	Jean-François Julien	Nick Karatzas
Chantal Corriveau	Jean-François Michaud	Patrice Lamy
Charles-David Janson	Jean-Luc Trahan	Patrick David
Charlotte Bodnar	Jean-Pierre Langlois	Peter Kalichman
Christopher Ross	Jerry Messier	Philip Belec
Christos Karatzas	Joaquim Albino	Philippe-Antoine Simard
Claude Pinard	Jocelyn Beaulac	Pierre Belanger
Clément Bastien	Jocelyn Thibault	Pierre Bougie
Conrad Leber	Jonathan Pelletier	Pierre Donaldson
Daniel Hawry	Josée Garneau	Pierre Lafleur
Daniel Lefort	Kevin Doucette	Pierre Marin
Daniel Perreault	Line Latour	Rene Lehoux
Daniel Tardif	Louis Potvin	Richard Daneault
Denis Lefebvre	Louis-Joseph Papineau	Robert Naoum
Denis Petitclerc	Luc DesCôteaux	Stefan Baillargeon
Eleni Karatzas	Luc Dupont Hébert	Stefan Bodnar
Élisabeth Jean	Luc Janson	Stéphane Pilon
Elliot Beaudoin	Luc Leblanc	Susie Saltarelli
Emmanuel Laurin	Luc Riverin	Sylvain Chabot
Eric Gareau	Luc Turcot	Sylvain Coutlee
Eric Wiseman	Marc Bonin	Sylvain Lavallée
Félix Mignault	Marc Demers	Sylvain Mathieu
Fernand Crevier	Marc Montreuil	Thomas Brière
François Lachapelle	Marc Thibeault	Tony Huynh
François Rosa	Marc-André Roy	Yanick Gaudet
Francois Tobin	Maria Angurias	Yves Boucher

MERCI

MERCI À NOS AMBASSADEURS CORPORATIFS

Chaque année, des entreprises se mobilisent afin de sensibiliser leurs clientèles à la réalité du cancer de la prostate, soit en organisant leur propre activité de levée de fonds pour PROCURE, soit en participant à nos événements annuels.

Nous tenons à les remercier pour leur appui et leur dévouement. Nous les appelons nos ambassadeurs corporatifs. Voici la liste de ceux qui ont **amassé 1000 \$** ou plus en 2018.

Acura Gabriel	Complexe Sportif Thibault GM	Musée national des beaux-arts
ArcelorMittal - Produits longs	Corporation des concessionnaires	du Québec
Canada	automobiles de Montréal	Optique Santé
ArcelorMittal Exploitation minière	Desjardins Chevrolet Buick GMC inc.	Placement Manuvie
Canada Inc.	Ernest	Pneus Metro Inc.
Ardène	Gestion L. Lavoie	Pneus Unimax Ltée
Association des Pompiers de	Greiche & Scaff	Point S
Montréal	Groupe Antonopoulos	Porsche Centre Rive-Sud
Audi Blainville	Groupe Geysler	Produits chimiques Magnus
Audi Lauzon	Groupe Leclair	Richter
BBBL Architectes	Groupe Lessard	Sanofi Genzyme
Bicycles Quilicot	Groupe Park Avenue	Soda PDF
BMW Laval	Hôtels Alt	Sotramont-Novabrik
Boisvert Chevrolet Buick GMC	Impact de Montréal	Spa Littoral
Blainville	Kinessor	TFI International Inc.
Boucherville Mitsubishi	La Maison Simons	Thibault Chevrolet Cadillac Buick
Boutique Philippe Dubuc	Laurin, Laurin (1991) inc	GMC
Brasserie Bernard	Lemay	Toguri Training Systems
Centre du Rasoir	L'Empreinte	Toyota Montréal-Nord
Cogir Gestion Actifs / Hôtel Rive	LKQ Pintendre Auto	Unis contre le cancer de la prostate
Gauche	Mantra Pharma	Volkswagen Vaudreuil
COLO-D		West-Island Ford Lincoln

MERCI AUX AMBASSADEURS NOEUDVEMBRE

Annie-Soleil Proteau	Jean-Charles Lajoie	Natasha Garguilo
Billy Tellier	Jeff Petry	Patrick Boivin
Dany Turcotte	Joey Saputo	Philippe Dubuc
Elias Markos	Julie Bélanger	Philo Lirette
Frederic Plante	Kim Sullivan	Rémi Garde
Henoc Muamba	Louis François Marcotte	Roseline Filion
Isabelle Maréchal	Maripier Morin	Sabrina Cournoyer
Jean Pagé	Mélanie Maynard	Winston McQuade

MERCİ

MERCİ À NOS PARTENAIRES

Nous remercions nos partenaires financiers, ainsi que les institutions et entreprises qui ont choisi de souscrire à notre cause. Leurs généreuses contributions nous permettent de voir en avant.

Amaro	Groupe Crevier	Phoenix de Sherbrooke
AMJ 360	Groupe Geysler	Point S
Antoine Olivier Traiteur	Hôtels Alt	Radio Circulation 730 AM
Armada de Blainville	Ibérica	Radio CKOI 96.9 FM
Artic Glacier	Impact de Montréal	Radio Rythme 98.5 FM
Association des urologues du Québec	Industries Lassonde Inc.	Radio Sport 91.9 FM
Astellas Pharma Canada Inc.	Isabelle Huot	Radio The Beat of Montreal 92.5 FM
Bayer	ITHQ	RBC Foundation
Bicycles Quilicot	Janssen Canada	Regionex
Bixi	Josée Laviguer	Remparts de Québec
Broken 7	La Cage - Brasserie Sportive	Restaurant Universel
Cannondale	Le Canadien de Montréal	Rocket de Laval
Casa M Pizza	Le Dindon du Québec	Romeo J
Centre hospitalier universitaire de Sherbrooke	Lelili Fleurs	Saguenéens de Chicoutimi
Club de golf International 2000	L'Empreinte	Sandrine Castellan, photographe
Club de golf Venise	Les Alouettes de Montréal	Sanofi Canada
Club Sportif MAA	Ligue de hockey junior majeur du Québec	Saputo
Cogeco Média	Ligue de softball de Rosemont	Shoot Studio
Complexe Sportif Thibault GM	M Styliste, Mélanie Larivière	Sofa to go
David's Tea	Mantra Pharma	Spa Balnéa
Dre Josée Savard	Meubles Saint-Damase	Sugoi
Dre Marika Audet-Lapointe	Michelin North America Canada Inc.	The Niro Family Foundation
Eventec	Nero Bottle	Ville de Montréal
Fondation de la CCAM	Outfront Média	Youville Haussmann Park
Gestion Global Excel Inc.	Peroni	Zonin

MERCİ À NOS BÉNÉVOLES

Un grand merci enfin à tous les bénévoles pour ce temps, cette énergie et ce dynamisme. Merci de donner sans compter ! Votre implication est un réel bienfait pour les personnes touchées par le cancer de la prostate et une inspiration pour nous.

Alexandre Rioux	Jean-Philip Lafrance	Myriam Dandache
Ann-Laurence Tremblay	Jerry Arruda	Nathalie Dubois
Antoine Delavalle	Julien Proulx	Nick Karatzas
Bianca Albino-Correia	Karel Venne	Phillippe Le Marchand
Calum Boone	Karl Sabelli	Richard Frenette
Camille Bodnar	Katerine Lalonde	Rosaly St-Jean
Camille Garneau-Proulx	Laurence Montreuil	Sara Hervouet
Christos Karatzas	Laurie Robillard	Sofia Romeo
Dominique Dunn	Léa Stewart	Sophie Boisvert
Eleni Karatzas	Lily Yu	Sylvain Collin
Gabrielle Hornstein	Manav Shah	Timothy Farthing Messier
Guy Bélanger	Marianne Turcotte	Vincent Fortin-Lafrance
Homa Jamshidi	Marilou Bodnar	
Jade Tessier	Marion Le Marchand	

PROCURE

Halte au cancer de la prostate.
The Force Against Prostate Cancer.

QUI NOUS SOMMES?

CONSEIL DES GOUVERNEURS

Michel Côté
Jean de Grandpré
Stephen Jarislowsky, O.C.
Eric Lamarre
Alain Lemaire O.C.

CONSEIL D'ADMINISTRATION

Cédric Bisson, Président
Armen Aprikian, M.D.
Jean-Philippe Duchesneau
Michael Flinker
Salvatore Guerrero
Malvina Klag, Ph.D.
Peter Mendell, LLP
Franco Niro
Jean Pagé
Laurent Proulx
Richard Renaud
Fred Saad, M.D.
Joey Saputo
Rabih Sebaaly
Jean-Luc Trahan
Luc Valiquette, M.D.
Pierre Vallerand

COMITÉ DE LA BIOBANQUE

Cédric Bisson, Président
Armen Aprikian, M.D.
Fadi Brimo, M.D.
Michel Carmel, M.D.
Louis Lacombe, M.D.
Laurent Proulx
Fred Saad, M.D.

ÉQUIPE PROCURE

Laurent Proulx, PDG
Celina Albino
Marie-Christine Beauchemin
Anthony Lamour
Vanessa Pronovost
Valérie Thibodeau
Maxime Chaudier



Marvyn Kussner
Président fondateur
*Décédé en juin 2013

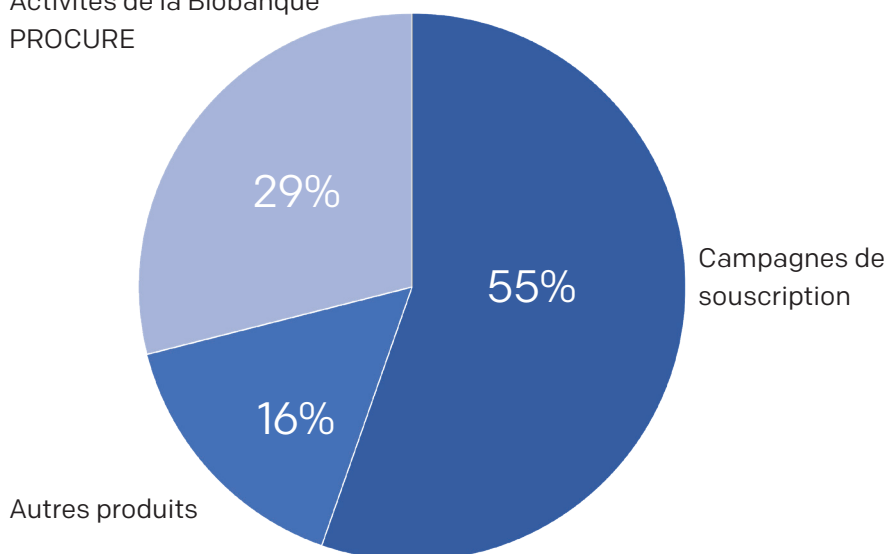
L'ENSEMBLE DE VOS DONS

UN GRAND MERCI À TOUS

Nous voulons témoigner notre reconnaissance envers nos donateurs, nos ambassadeurs, les entreprises partenaires et envers tous ceux et celles qui nous ont appuyés au cours de l'année 2018, nous permettant d'atteindre nos objectifs. Rien de ce que nous avons réalisé n'aurait été possible sans eux. Leur contribution demeurera tout aussi nécessaire dans les années à venir.

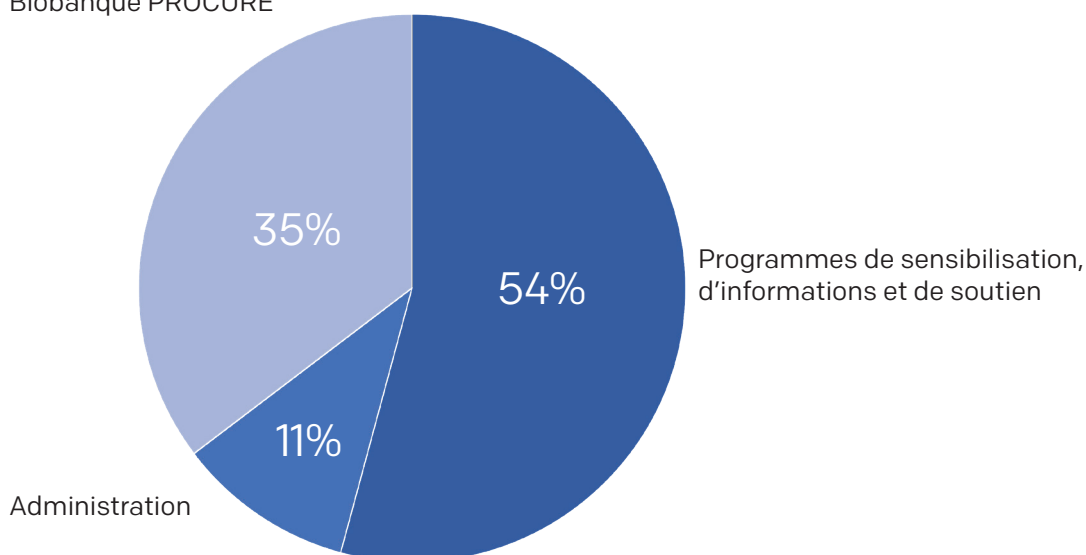
D'OÙ VIENT L'ARGENT ?

Activités de la Biobanque
PROCURE



OÙ VA VOTRE DON ?

Biobanque PROCURE





PRO^QCURE

Halte au cancer de la prostate.
The Force Against Prostate Cancer.